

PONTOON

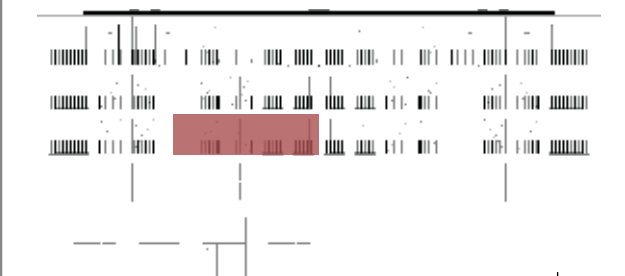
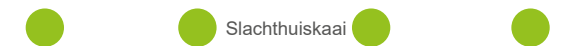
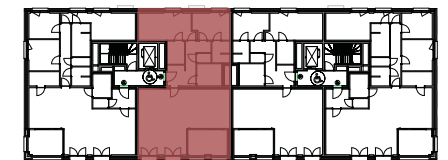
Parel aan het water

www.wonen.quartierbleu.be

Appartement L20.102

| | |
|-------------------------|-----------------------|
| Verdieping | 1 |
| Aantal slaapkamers | 2 |
| Oppervlakte appartement | 132.20 m ² |
| Oppervlakte terras | 15.90 m ² |

Gelatineboulevard



Slachthuiskaai

Dit plan is onderhevig aan eventuele wijzigingen ten gevolge van de technische vereisten van de uitvoering.
 Alle meubels, inbouwkasten en toestellen zijn illustratief en zijn niet inbegrepen.
 Inplanting en inrichting van de keukens zijn gegeven ten titel van inrichting.
 Alle opgegeven maten zijn ruwbouwmaten zonder afwerking.

Niet-contractueel document. Appartementen te koop: in toep. van art. 5.2.6.
 VCRO: Vg-so-gdv-gvkr-Vv. EPB-atteest beschikbaar ongeveer 6 maanden na voorlopige oplevering.
 V.U.: Tom Van Becelaere – Broekermolenplein 2 – 3500 Hasselt

